

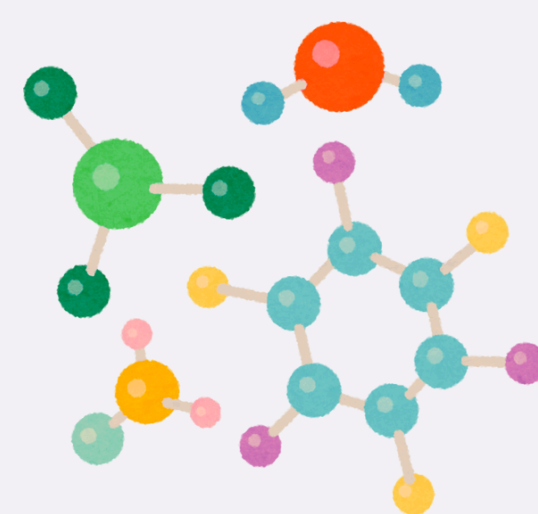


SFMV

22^{ème} BOURSE de RECHERCHE en MEDECINE VASCULAIRE 2026

de la Société Française de Médecine Vasculaire

Les pathologies vasculaires constituent une cause majeure de mortalité et de handicap. Permettre de développer les connaissances dans ce domaine est pour la SFMV la meilleure façon d'en améliorer la prise en charge, c'est pour cette raison qu'elle apporte chaque année son soutien à la recherche clinique et fondamentale.



Montant de la
Bourse : **25.000 €**
Date limite de
soumission :
31/03/2026

Retrouvez toutes les
informations
en scannant le QR Code



Le projet de recherche devra porter sur un
des domaines de la Médecine Vasculaire
(maladies vasculaires et thrombo-
emboliques, phlébologie, lymphologie,
microcirculation, dans leurs aspects
épidémiologiques, cliniques ou
fondamentaux, médicaux ou chirurgicaux)